



Erschließung / Infrastruktur

Projekt: Bereitstellung der Eigenwasserversorgung für das
Nr.: 19.36 Johann Heinrich von Thünen-Institut
(Institut für Fischereiökologie)

Auftraggeber: BIS Bremerhavener Gesellschaft für Investitions-
förderung und Stadtentwicklung mbH
Am Alten Hafen 118, 27568 Bremerhaven
Auskunft: Herr Dipl.-Ing. Rathjen, Tel.: 0471 / 94646 270

Leistungen: HOAI 2009 Teil 3, Abschnitt 3, LP 1 - 7
Örtliche Bauüberwachung
HOAI 2009 Teil 3, Abschnitt 1, LP 1 - 8
HOAI 2009 Teil 4, Abschnitt 2, LP 1 - 8
Besondere Leistungen

Funktion: Herstellen von 2 Grundwasserentnahmebrunnen
Bau eines Technikgebäudes
Bau der Wasseraufbereitung und der Transportleitung DN 100
zum 2 km entfernten Standort des Instituts

**Ausführungs-
zeitraum:** 2009 - 2011

Bauvolumen: ca. 1,15 Mio. EURO (netto)



Technikgebäude Wasseraufbereitung



Infrastruktur

Projekt: Kreuzungsfreier Ausbau der Cherbourger Straße
Nr.: 10.04

Auftraggeber: **BEG logistics GmbH**
Zur Hexenbrücke 16, 27570 Bremerhaven
Auskunft: Herr Behrends, Tel.: 0471 / 186 470

Leistungen: Hydrodynamische Berechnung der max. Wasserstände im Grabensystem bei unterschiedlichen Wasserständen im Entlastungsvorfluter
Geländeaufnahmen / Vermessung

Funktion: Nachweis der Leistungsfähigkeit des Grabensystems entlang des Autobahnzubringers BAB-Überseehafen, Gesamteinzugsfläche ca. 300 ha

Ausführungszeitraum: 2010

Bauvolumen: keine Angaben





Erschließung / Infrastruktur

Projekt: Bau der Arnekengalerie Hildesheim
Nr.: 36.17

Auftraggeber: Projekt Arnekengalerie GmbH & Co. KG
c/o Multi Development Germany GmbH
Bismarkstraße 120, 47057 Duisburg

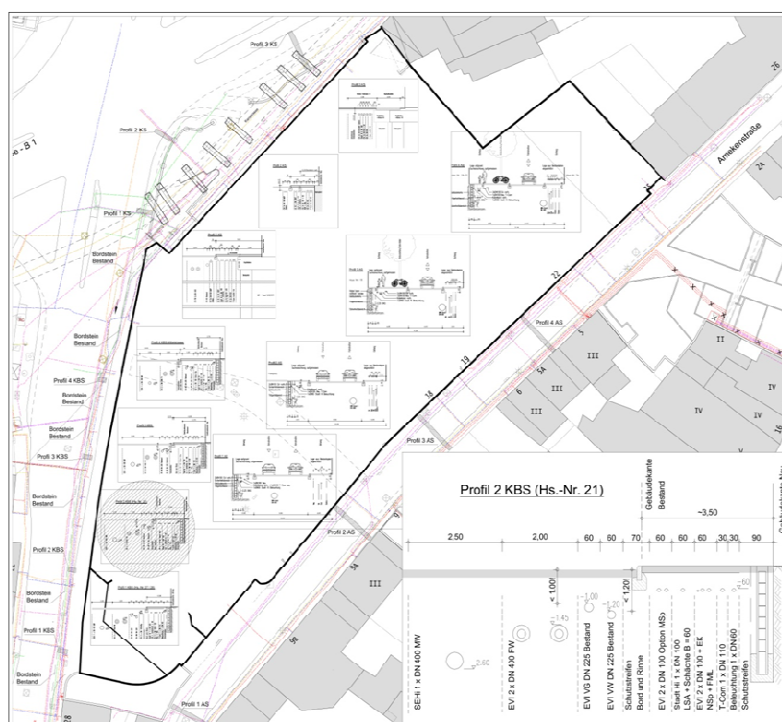
Leistungen: Koordination der Leitungsplanung der Ver- und Entsorgungsträger

Funktion: Koordination der Leitungsplanung

Ausführungszeitraum: 2009 - 2010

Bauvolumen: ca. 500.000 EURO (netto) für Leitungsbau (Ver- und Entsorgung, Telekommunikation)

Referenzen



Baufeld mit Leitungsplan der angrenzenden Straßen und Trassenquerschnitten



Erschließung / Infrastruktur

Projekt: Erschließung Airport-Stadt Ost
Nr.: 35.01

Auftraggeber: **BIG Bremer Investitionsgesellschaft mbH**
Kontorhaus am Markt
Langenstraße 2 - 4, 28195 Bremen
Auskunft: Herr Klieser, Tel.: 0421 / 9600 235

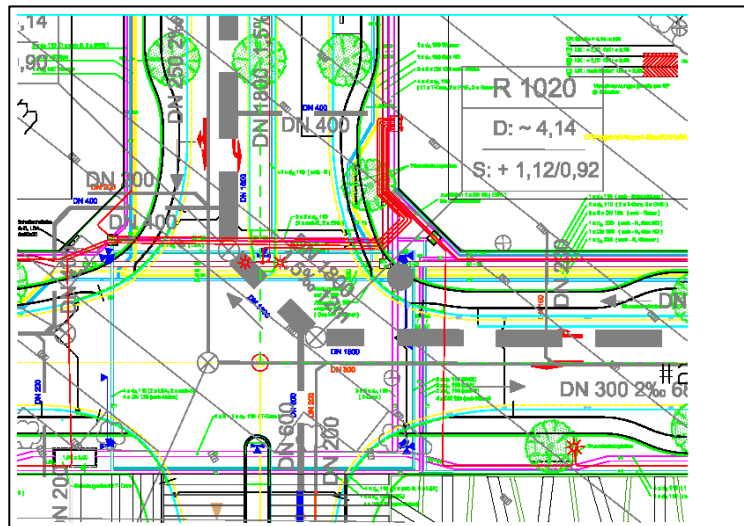
Leistungen: HOAI Teil VII, Leistungsphasen 1- 8
Örtliche Bauüberwachung
Koordination der Leitungsplanung aller Ver- und Entsorgungsträger

Funktion: Schmutz- und Regenwassersystem
Koordination der Leitungsplanung
Besondere Leistungen

**Ausführungs-
zeitraum:** 2003 - 2007

Bauvolumen: ca. 4,5 Mio. EURO (netto) SW- und RW-Kanalisation
ca. 2,0 Mio. EURO (netto) Leitungsbau Versorgung und
Telekommunikation

Referenzen



Leitungsplan Kreuzung Airbusallee / Cornelius-Edzard-Straße



Gralle & Partner

Beratende Ingenieure VBI

Erschließung / Infrastruktur

Projekt: Erweiterung des Betriebsgeländes,
Nr.: 16.02 Bauabschnitt 2a

Auftraggeber: Atlantik Hafenbetriebe
Geuther & Schnitger GmbH & Co. KG
Am Nordhafen 2. 27568 Bremerhaven
Auskunft: Herr Thode, Tel.: 0471 / 9477 150

Leistungen: Objektplanung HOAI Teil VII, LP 2 - 7 u. 9
Besondere Leistungen
Technische Bauüberwachung

Funktion: Ver- und Entsorgungsleitungen
Flächenbefestigung / Straßenbau (ca. 3.500 m²)
Infrastrukturmaßnahmen

**Ausführungs-
zeitraum:** 2007

Bauvolumen: ca. 680.000 EURO (netto)



Einbau der bituminösen Tragschicht

Referenzen

BERATEN ♦ PLANEN ♦ UMSETZEN



Erschließung / Infrastruktur

Projekt: „Carl-Schurz-Gelände“ Bremerhaven (ca. 150 ha.)
Nr.: 19.02

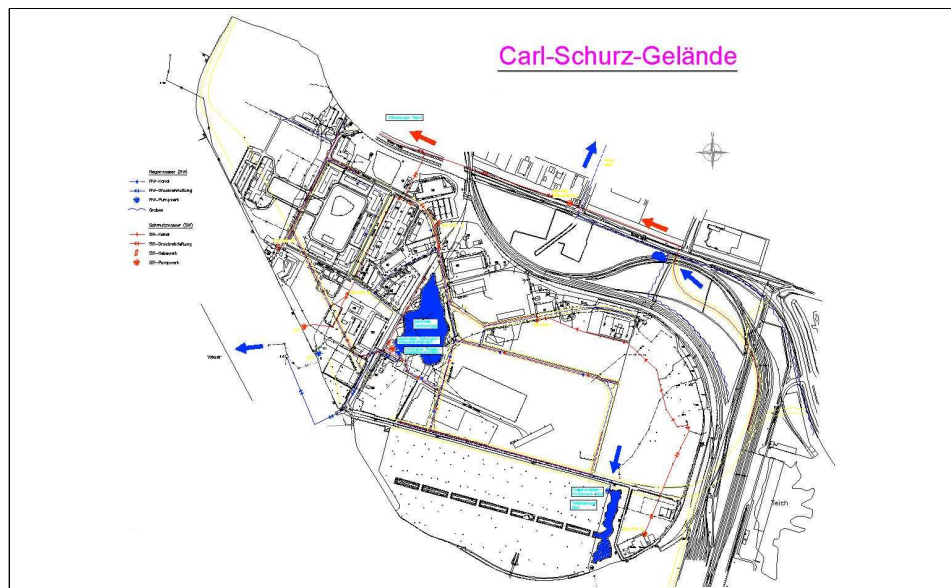
Auftraggeber: BIS Bremerhavener Gesellschaft für Investitionsförderung
und Stadtentwicklung mbH
Am Alten Hafen 118, 27568 Bremerhaven
Auskunft: Herr Dipl.-Ing. Osterloh, Tel.: 0471 / 94646 0

Leistungen: Objektplanung HOAI Teil VII - LP 1 - 7 u. 9
Örtliche Bauüberwachung
Besondere Leistungen

Funktion: Neuordnung der Schmutz- und Regenwasserentsorgung
Versorgungsleitungen
diverse Infrastrukturmaßnahmen

**Ausführungs-
zeitraum:** 1996 bis 2003

Bauvolumen: ca. 25 Mio. EURO (netto)



Lageplan



Erschließung / Infrastruktur

Projekt: Verbesserung des landseitigen Feuerschutzes
Nr.: 7.02 **der Columbusinsel - Löschwasserversorgung**

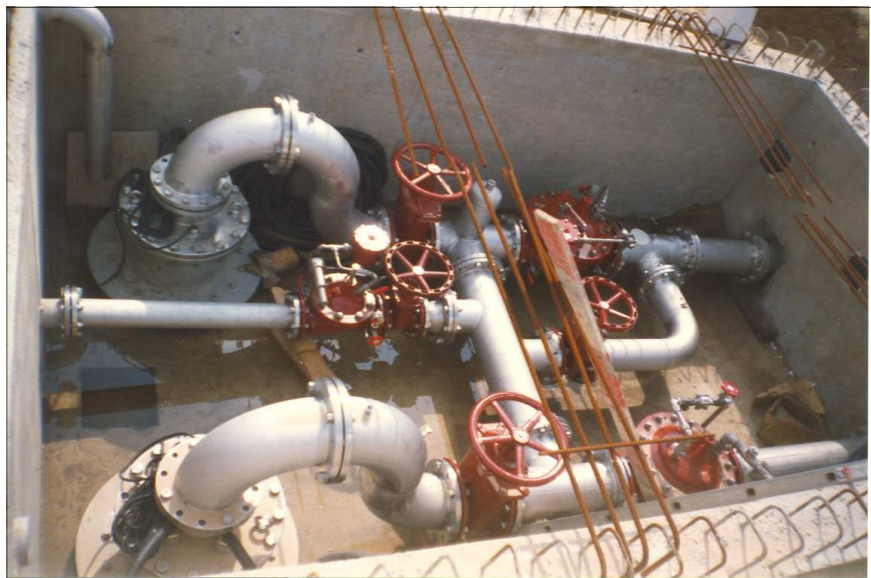
Auftraggeber: HBA Hansestadt Bremisches Amt Bremerhaven
Bussestraße 27, 27570 Bremerhaven
Auskunft: Herr Dipl.-Ing. Wetjen, Tel.: 0471 / 596 0

Leistungen: Objektplanung HOAI Teil VII, LP 1 - 7 u. 9
Tragwerksplanung HOAI Teil VIII, LP 1 - 6
Technische Ausrüstung HOAI Teil IX, LP 1 - 7 u. 9
Örtliche Bauüberwachung

Funktion: Pumpwerk für die Hafenwasserentnahme
Förderleistung: 450 m³/h, bei 8 bar am Werfer
Rohrleitungen DN 200 bis DN 350

**Ausführungs-
zeitraum:** 1996 - 1998

Bauvolumen: ca. 870.000 EURO (netto)



Ausrüstung des Pumpwerkes mit Regelventilen